

VMZINC

**BANQUE CAISSE  
D'ÉPARGNE TOULOUSE**







**MAÎTRE D'OUVRAGE :**

Caisse d'Épargne

**ARCHITECTE :**

Taillandier Architectes Associés

**ENTREPRISE :**

TMP Toiture Midi Pyrénées

**TECHNIQUE :**

Couverture et bardage en VMZINC® Joint debout et VMZINC® Tasseaux, Ornaments

**ASPECT :**QUARTZ-ZINC® (couverture et bardage),  
Zinc naturel (ornementation)

# Rénovation du siège de la Caisse d'Épargne Midi Pyrénées, Toulouse (France)

A Toulouse, la rénovation du siège historique de la banque Caisse d'Épargne et la réfection en zinc naturel des ouvrages d'ornementation donnent un nouvel éclat à l'un des plus beaux bâtiments haussmanniens de la ville rose.

## Nouveaux ornements pour nouvel éclat

Dans le centre de Toulouse, l'agence Taillandier Architectes Associés s'est vu attribuée la réhabilitation du bâtiment classé de la Caisse d'Épargne Midi-Pyrénées avec pour mission de créer trois espaces distincts : une agence commerciale, une salle d'expositions et des bureaux sur 5 niveaux. Deux ans de travaux ont été nécessaires pour livrer un projet qui affiche sa nouvelle modernité dans le respect et la continuité de son histoire.





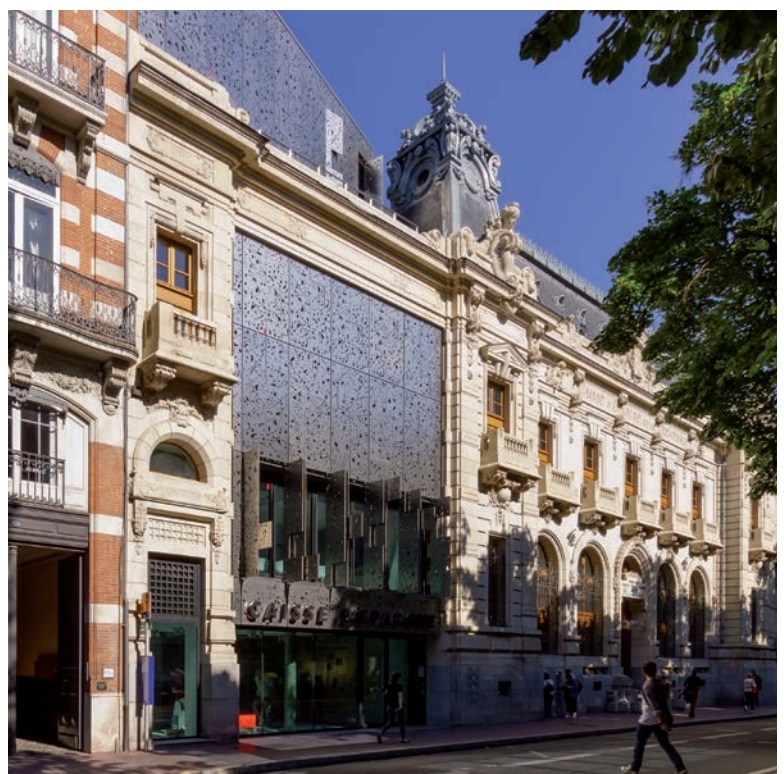
## Parti-pris architectural

A l'arrivée, la dualité est partout, entre l'ancien et le moderne, entre le traitement sur rue et sur cour. Ainsi, la pierre blanche et la toiture en zinc et ardoise du bâtiment d'origine dialoguent avec l'inox mat de la façade et de son extension. La façade haussmannienne est mise en valeur côté rue avec sa couverture richement ornée par trois tourelles carrées et un dôme de grandes

dimensions, tandis que côté cour, deux patios de verre et de métal favorisent une intériorité propice au travail et échappées visuelles.

« À l'exception de la façade et de la toiture, tout a été démolé et ré-agencé de façon que l'agence bancaire, au rez-de-chaussée, soit accessible de plain-pied et que deux niveaux supplémentaires de bureaux

« Il était tout à fait logique de faire appel à VMZINC® qui maîtrise l'ensemble des techniques traditionnelles pour les ornements et dispose de moyens de production modernes » Laurent Lepage, gérant de Toitures Midi Pyrénées.



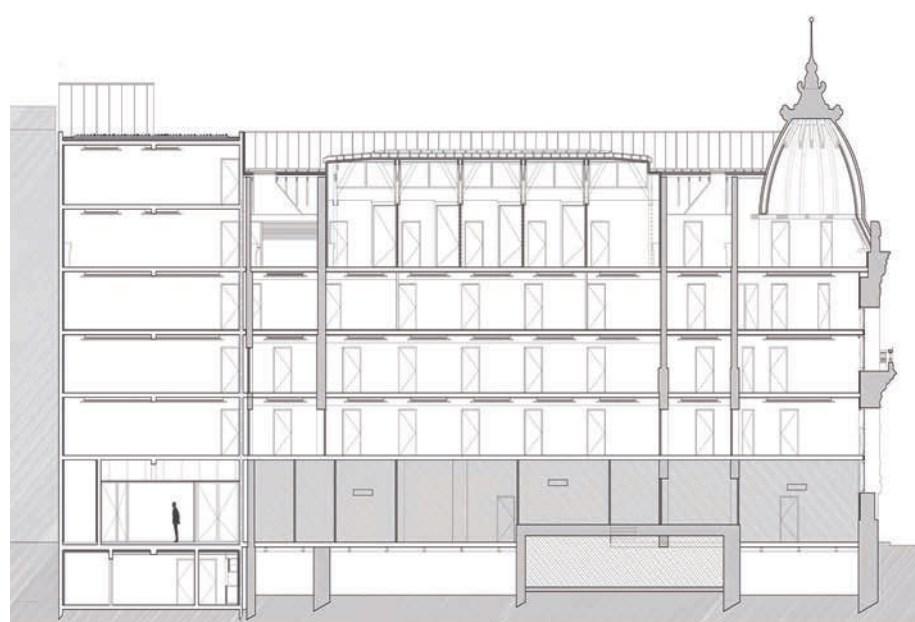




soient créés », explique Foued Hammami, architecte associé de l'opération. Initialement, seuls le bardage en zinc de 2 mm pignons et la réfection à l'identique de la couverture, de la galerie et des oeils de boeufs étaient prévus. Ce n'est qu'en avril 2013, un an et demi après le démarrage des travaux, qu'une expertise des tourelles a permis de constater que, sous

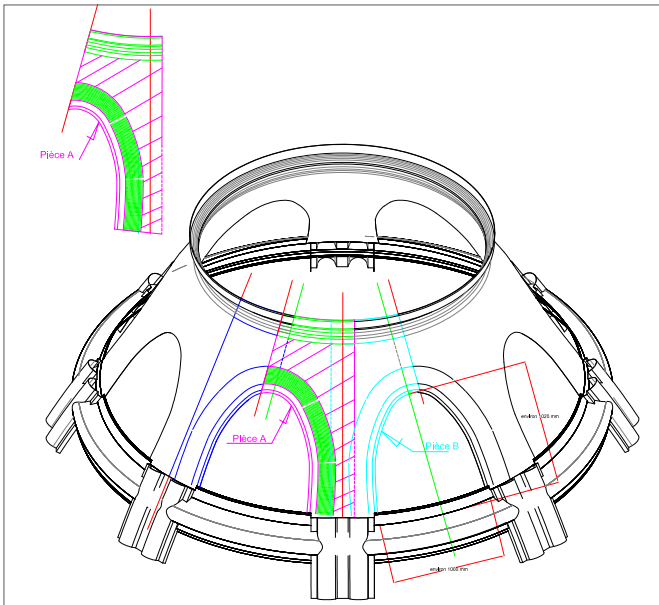
la couche de plombagine qui lui donnait un aspect noirâtre, le matériau zinc, plus que centenaire s'effritait, et qu'une réfection à neuf s'imposait pour garantir l'étanchéité de la couverture et la pérennité du bâtiment.

AVANT



APRÈS





CONCEPTION



INSTALLATION

### Savoir-faire traditionnel et moyens de production modernes

“Pour nous, explique Laurent Lepage, gérant de Toitures Midi Pyrénées, la société coopérative en charge du lot charpente-couverture, il était tout à fait logique, compte tenu du caractère très particulier de pièces, du volume de travail et du délai, de faire appel à VMZINC® qui maîtrise l’ensemble des techniques traditionnelles pour les ornements et dispose de moyens de production modernes.”

La fabrication comme les livraisons se sont organisées en tenant compte de la logique de montage.

Grâce à la mobilisation de tous, le chantier a pu être exécuté en seulement quatre mois pour les ornements. “Ce qui est un vrai tour de force”, estime Laurent Lepage.







Après avoir été démontés, le dôme et l'une des tourelles ont été acheminés à l'usine de VMZINC® à Bray-et-Lû, où chaque élément, après avoir été modélisé, a été recréé par estampage (feuilles d'ornementation), formage (arêtiers cintrés) ou façonnage (profils).

« L'absence de plans et la configuration de la charpente nous ont amenés à réaliser des relevés sur place à plusieurs reprises. Ces relevés étaient

nécessaires afin de fabriquer et livrer à l'entreprise des pièces qui ne posent pas de problèmes d'adaptation au montage », souligne Olivier Lambert responsable technique VMZINC®. Compte tenu du délai extrêmement court accordé à la réalisation, l'entreprise et VMZINC® ont dû très vite apprendre à parler le même langage et se coordonner. Pour gagner en souplesse dans la mise en place, certaines pièces ont été livrées en sous-éléments.



AVANT



APRÈS

# VMZINC

[www.vmezinc.fr](http://www.vmezinc.fr)  
[www.vmezinc.be/fr/](http://www.vmezinc.be/fr/)  
[www.vmezinc.ch/fr](http://www.vmezinc.ch/fr)  
[info@vmbuildingsolutions.com](mailto:info@vmbuildingsolutions.com)

**VM** BUILDING  
SOLUTIONS